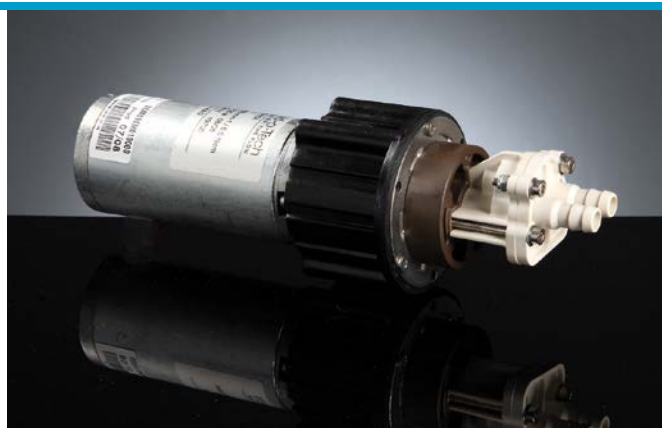


Unità pompa-motore DC a trascinamento magnetico. Serie DGM09

Le pompe ad ingranaggi ad attacco diretto serie DGM09 derivano dall'ormai consolidata serie MG200 a trascinamento magnetico. Costruita per lavorare con acqua pura e con fluidi relativamente viscosi a basse temperature, l'unità pompa-motore serie DGM09 ha basse pulsazioni ed è in grado di trasferire fluidi alla massima temperatura di 95 °C. Il corpo e gli ingranaggi della pompa sono costruiti in Vectra. Le guarnizioni sono disponibili in EPDM, NBR o VITON®. Il suo design, estremamente compatto, la rende la scelta preferita dove lo spazio è limitato. Connessioni aspirazione/mandata con portatubo da 8 mm.

- Motore: 12-24 V DC a spazzole, 3000 rpm



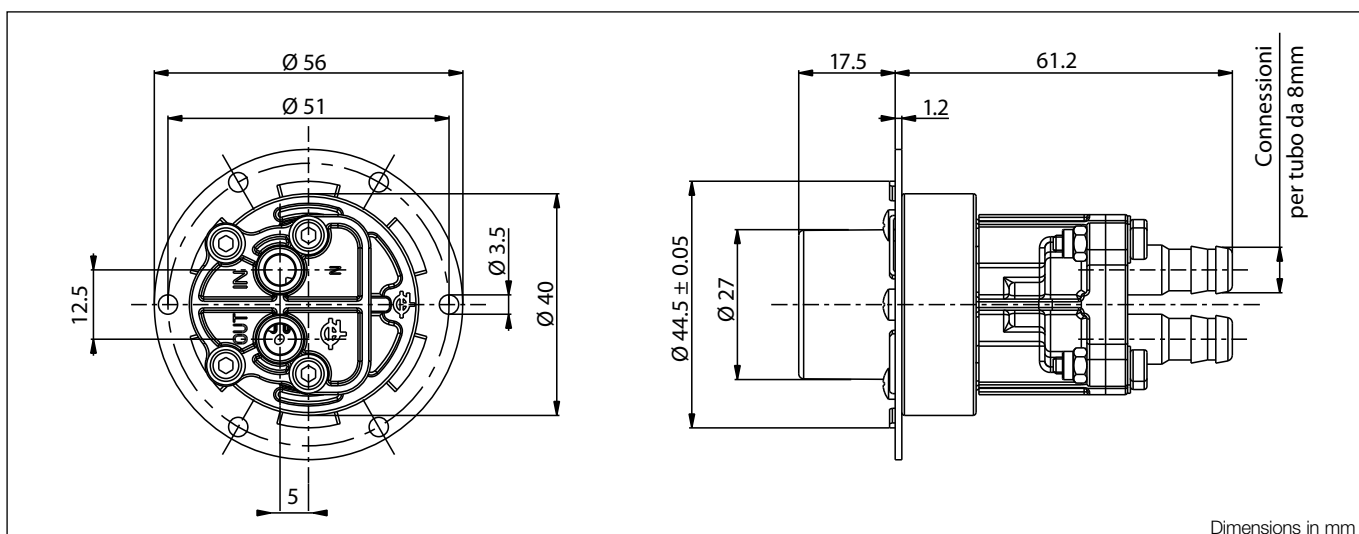
APPLICAZIONI PRINCIPALI

- Purificazione acqua
- Raffreddamento laser
- Spraying
- Ricircolo acqua
- Rimozione condensa
- Carbonazione a bassa pressione
- Dispositivi di sanitizzazione



MODEL NUMBER MATRIX

MODEL NUMBER MATRIX					POS	DESCRIZIONE	CODICE	
Posizione	1	2	3	4	Person.			
Codice	DGM	09	E	M01	0000			
						1	Serie pompa	DGM = trascinamento magnetico
						2	Altezza ingranaggi	09 = 9 mm
						3	Materiale elastico	E = EPDM N = NBR V = VITON®
						4	Motore	000 = nessuno M01 = 3000 rpm/24V M03 = 3000 rpm/12V



* Le dimensioni sono state calcolate in assenza di motore e adattatore

Dimensions in mm

